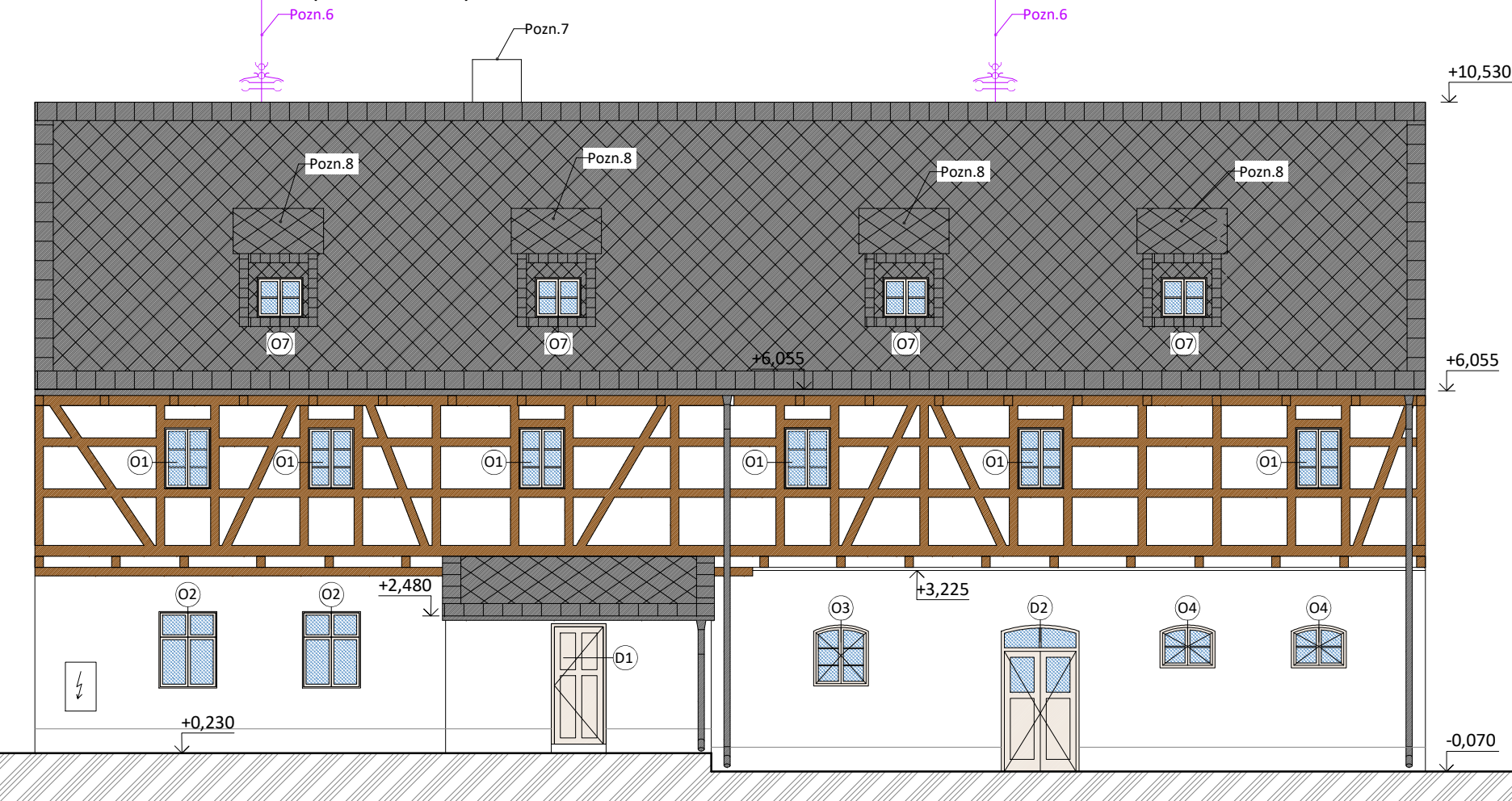


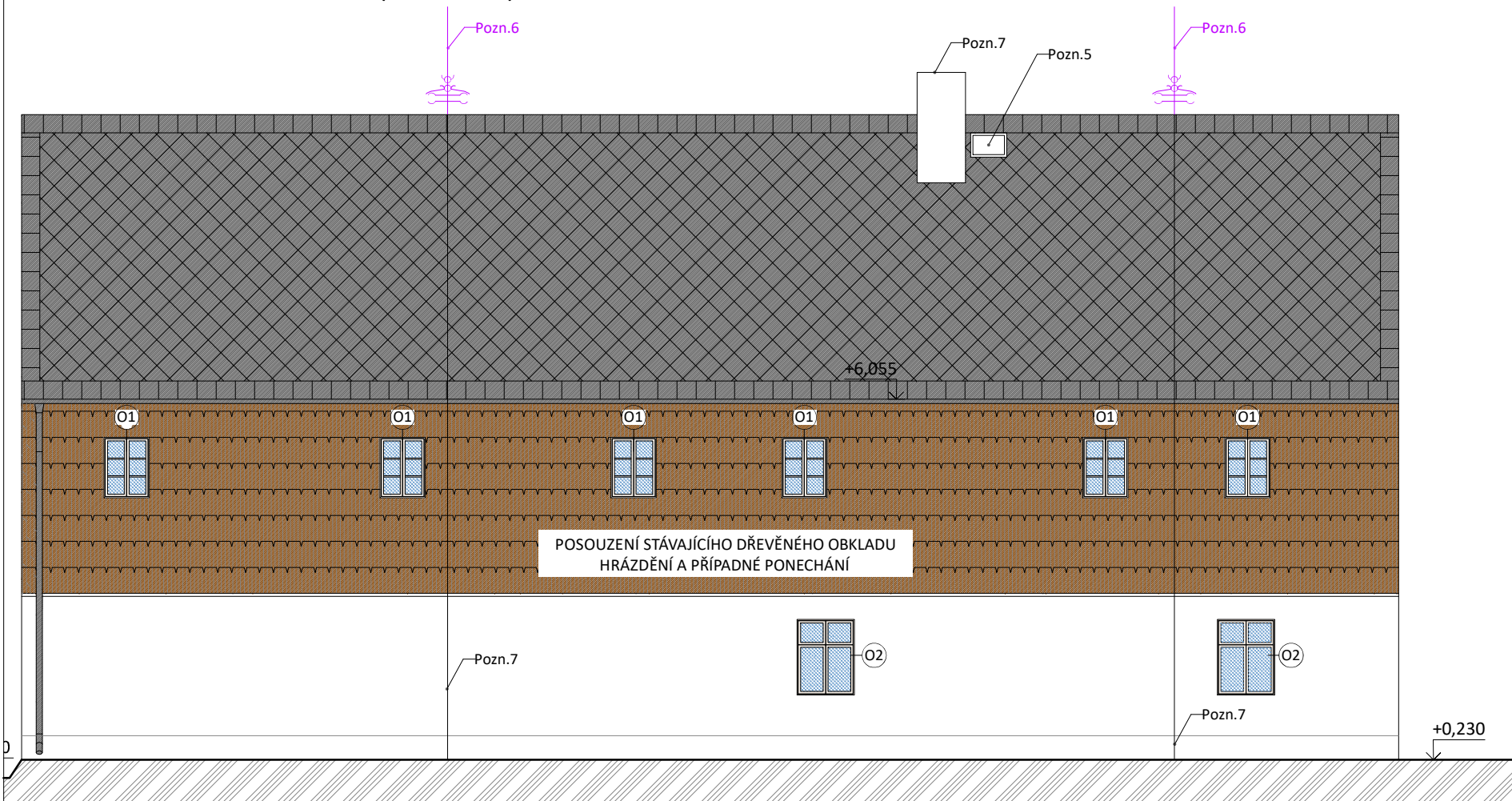
POHLED JIHOVÝCHODNÍ (ZE ZAHRADY)



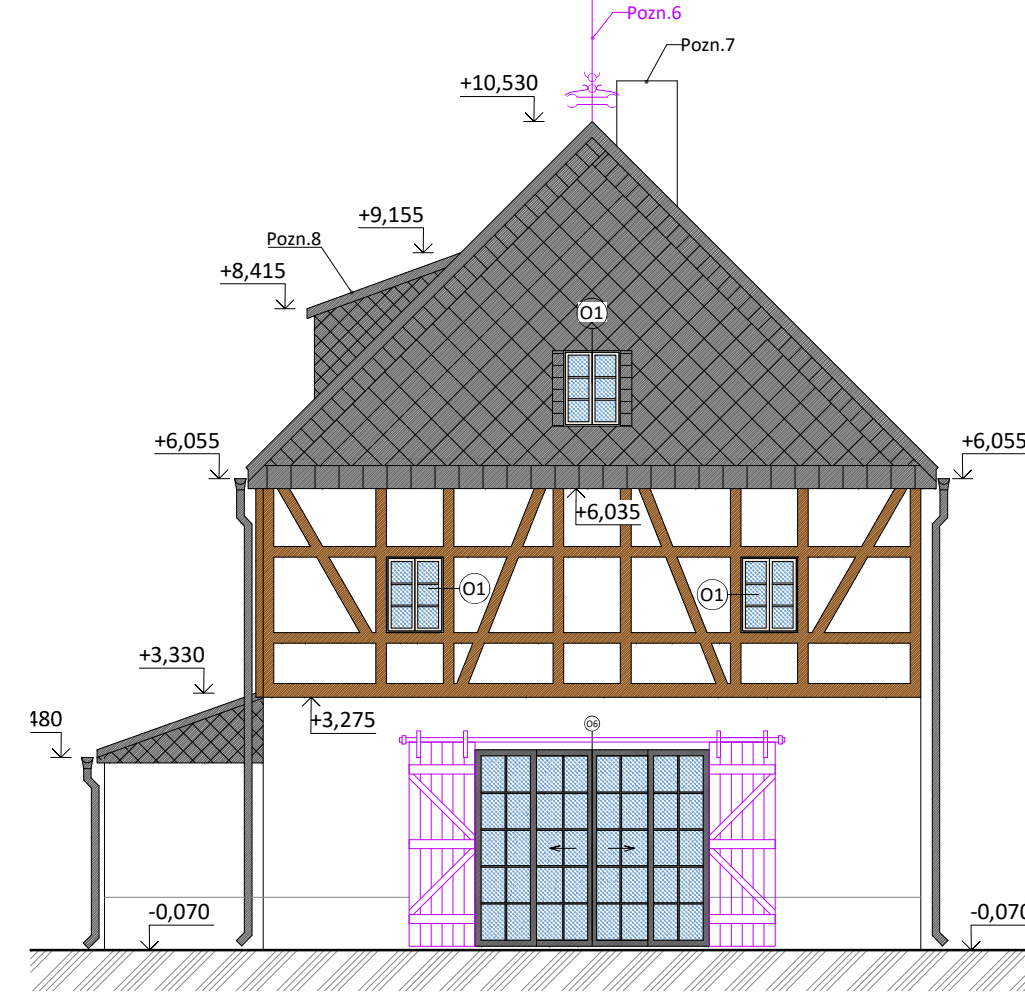
POHLED JIHOZÁPADNÍ



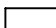



POHLED SEVEROZÁPADNÍ (ZE SILNICE)



POHLED SEVEROVÝCHODNÍ



LEGENDA MATERIÁLŮ:

-  OMÍTKA Z DOBRĚ ULEŽELÉHO VÁPENNÉHO HYDRÁTU S PŘIDÁNÍM CEMENTU (MAX.15%) PŘÍPADNĚ SILIKÁTOVÁ OMÍTKA S NÍZKOU HYDRAULICITOU ODSTÍN BÍLÉ (BAREVNOST DLE STÁVAJÍCÍ FASÁDY)
-  STÁVAJÍCÍ HRÁZDĚNÍ - BUDE PROVEDENA OBNOVA - VIZ. D111 - TECHNICKÁ ZPRÁVA
-  NOVÁ VLÁKNOCEMENTOVÁ STŘEŠNÍ KRYTINA NAPŘ. CEMBRIT, PO DOHODĚ S NPU MOŽNO POUŽÍT HLINÍKOVOU STŘEŠNÍ KRYTINU (PREFA STŘEŠNÍ ŠABLONA) PŘÍPADNĚ PLASTOVOU ŠINDEL EUREKO DDS II NEBO EUREKO CPS - ŠABLONA NAKOSO. KRYTINA BUDE PROVEDENA V ODSTĚNU BRÍDLICOVĚ ČERNÉ. PŘESNÝ TYP VČETNĚ KLADEČSKÉHO PLÁNU BUDE ODSOUHLASEN ZÁSTUPCI NPU.
-  DŘEVĚNÝ OBKLAD FASÁDY - BUDE POSOUZENO STÁVAJÍCÍ BEDNĚNÍ, BUDE DOPLNĚNO, PŘÍPADNĚ BUDE PROVEDENO NOVÉ DŘEVĚNÉ BEDNĚNÍ DLE DOCHOVANÉ FOTODOKUMENTACE

POZNÁMKY:

- POZN. 6 PŮVODNÍ OZDOBNÉ TYČE HROMOSVODU BUDOU ODBORNĚ RESTAUROVÁNY, ÚPRAVA STÁVAJÍCÍHO HROMOSVODU, NN NOVÉ KOTVY, NOVÉ SVODY A ZEMNĚNÍ, NOVÉ UZEMNĚNÍ ZEMNÍMI TYČEMI, REVIZE
- POZN. 7 OPRAVA NADSTŘEŠNÍ ČÁSTI KOMÍNU, NOVÉ VYSPÁROVÁNÍ. PRO NASÁKAVÉ CIHLY VAPENOCEMENTOVÁ MALTA, PRO NENASÁKAVÉ CIHLY CEMENTOVÁ MALTA. ZE SPÁR VYŠKRÁBEME PORUŠENOU A DROBIVOU MALTU. SPÁRY SE VYČISTÍ A NAVLHČÍ A ZCELA SE VYPLNÍ MALTOU A DOBRĚ SE UHLADÍ. NOVÁ KOMÍNOVÁ HLAVICE.
- POZN. 8 NOVÉ STŘEŠNÍ VIKÝŘE TOPDEK

VÝPLNĚ OTVORŮ - OKNA:

- VIZ. TABULKA OKEN

PROFIL OKEN A TYP ŠPALET BUDE ODSOUHLASEN ZÁSTUPCI NPU.

VÝPLNĚ OTVORŮ - DVEŘE:


- NOVÉ VNITŘNÍ DVEŘE BUDOU DŘEVĚNÉ KAZETOVÉ S DO DŘEVĚNÝCH ZÁRUBNÍ S KOVANÝM KOVANÍM VNITŘNÍ DVEŘE NEJSOU SOUČÁSTÍ DODÁVKY A BUDOU PROVEDENY V DRUHÉ ETAPĚ.

-VNĚJŠÍ DVEŘE VIZ. TABULKA DVEŘÍ.

PŘESNÝ TYP DVEŘÍ A KOVANÍ BUDE ODSOUHLASEN INVESTOREM A ZÁSTUPCI NPU.

POZNÁMKY:


OZNAČENÉ OBJEKTY NEJSOU SOUČÁSTÍ VÝBĚROVÉHO ŘÍZENÍ, BUDOU PROVEDENY V 2. ETAPĚ PŘESTAVBY OBJEKTU, JEDNÁ SE:

-  - VNĚJŠÍ DŘEVĚNÁ POSUVNÁ VRATA.
- VNITŘNÍ DVEŘNÍ VÝPLNĚ VČETNĚ ZÁRUBNÍ NEBO OBLOŽEK, PŘÍPRAVA A PŘESNÝ ROZMĚR OTVORŮ PRO BUDOUCÍ VÝPLNĚ BUDE UPŘESNĚNA BĚHEM REALIZACE.
- VNITŘNÍ VYBAVENÍ - KUCHYŇSKÉ LINKY, VNITŘNÍ NÁBYTEK.
- PROVEDENÍ OBNOVY STÁVAJÍCÍHO KOMÍNA A PECE.
- NÁTĚRY VNITŘNÍCH DŘEVĚNÝCH KONSTRUKCÍ POKUD NEJSOU SOUČÁSTÍ SKLADBY OBVODOVÉHO NEBO STŘEŠNÍHO PLÁŠTĚ.
- RENOVAČE PŮVODNÍCH JÍMACÍCH DRÁTŮ HISTORICKÉHO HROMOSVODU.

OSTATNÍ POZNÁMKY:

- VŠECHNY ROZMĚRY NUTNĚ OVĚŘIT NA STAVBĚ.
- JAKÉKOLIV NESROVNALOSTI KONZULTOVAT S PROJEKTANTEM.
- VEŠKERÉ ZMĚNY OPROTI TĚTO PD NUTNO ODSOUHLASIT NPU.
- VEŠKERÉ STAVEBNÍ KONSTRUKCE A SYSTÉMY BUDOU PROVÁDĚNY V SOULADU S TECHNOLOGICKÝMI PŘEDPISY DANÉHO VÝROBCE.
- VEŠKERÉ KLEMPÍŘSKÉ PRVKY BUDOU PROVEDENY DLE TYPU STŘEŠNÍ KRYTINY.
- NEROVNOSTI A DOPLNĚNÍ CHYBĚJÍCÍCH OMÍTEK BUDE PROVEDENO VÁPENNOU OMÍTKOU.
- SUČÁSTÍ DODÁVKY STŘEŠNÍ KRYTINY BUDE I VEŠKERÉ PŘÍSLUŠENSTVÍ (ODVĚTRÁVACÍ TVAROVKY, PRŮCHODY STŘECHOU, PROTISNĚHOVÉ HÁKY, STUPACÍ LÁVKY, TVAROVKY PRO PROSTUPY INSTALACÍ, ATD.)

**PŘED ZAHÁJENÍM REALIZACE BUDE ZASLÁN PODROBNÝ HARMONOGRAM PRACÍ ZÁSTUPCŮM NPU, VŠECHNY KONEČNÉ SKLADBY, KONSTRUKCE A VÝROBKY BUDOU V PRŮBĚHU REALIZACE POSTUPNĚ SCHVALOVÁNY PŘED ZADÁNÍM DO VÝROBY.**

 <b>Sandra KREJČOVÁ</b> Projektční a inženýrská činnost Autorizovaný technik pro pozemní stavby ČKAIT 0402147		Kotvína 52 Okounov 431 51 IČO: 763 70 542 Tel.: +420 605 430 175 E-mail: krejcov@dupov.cz	
Vypracoval:	Zodpovědný projektant:	Číslo autorizace:	Město:
SANDRA KREJČOVÁ	SANDRA KREJČOVÁ	ČKAIT 0402147	Chomutov
Investor: Obec Blatno, č.p. 1, Blatno 430 01			
Stavba: Stavební úpravy a obnova objektu Radenov 9, Blatno 430 01			
Profese: D11 - ARCHITEKTONICKÉ A STAVEBNĚ TECHNICKÉ ŘEŠENÍ			
Název výkresu: POHLEDY - NOVÝ STAV			
Stupeň: DVZ		Datum: 12/2020	
Měřítko: 1:100		Formát: 2xA4	
Č. zak.: 20-2020		Číslo paré:	
D112-10			